

Instruktion

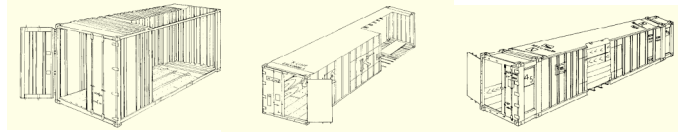
Container Typer



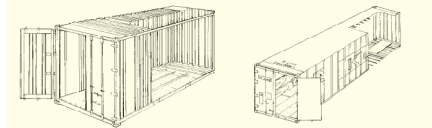
Udarb. af:	Dok.nr./Rev. nr.:	Dato:
nfr	3.3.8. / 00	20.08.2012

Nedenstående er et udvalg af forskellige containertyper, der anvendes til fragt (Overseas). De første 3 typer er standard udstyr, mens alle øvrige typer skal regnes som specialudstyr. Specialudstyr, der kan være vanskeligt at opdrive i mange områder. Alle dimensioner og vægte er vejledende og er man tæt på max. kapaciteterne råder vi til, at der foretages detaljeret afklaring med det rederi der sluttelig fragter godset.

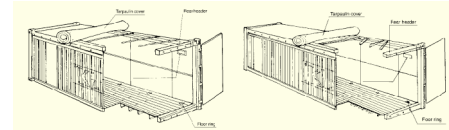
	Vægt (kgs)	Max. Nyttelast (kgs)	Dør dim.		Indvendige dim./vægt			
			Width (cm)	Height (cm)	Lenght (cm)	Width (cm)	Height (cm)	Volume (m ³)
20" DC (Dry Container)	2300	*27500	234	228	590	235	239	33
40" DC (Dry Container)	3860	26620	234	228	1203	235	239	67
40" HC (High Cube)	3990	26490	234	228	1203	235	269	76
**45" HC (High Cube)	4850	25630	234	258	1355	235	269	85



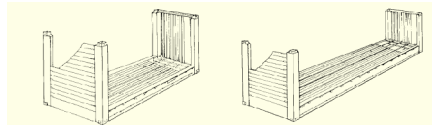
20" Reefer	2920	24080	229	221	554	225	225	28
40" Reefer	4100	26380	228	216	1167	228	221	59
40" HC Reefer	4745	27755	229	256	11574	229	255	68



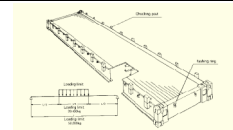
20 ft Open Top	2450	21550	233	223	589	235	233	32
40 ft Open Top	4150	26330	233	223	1202	235	233	65



20 ft Flat Rack	2600	21400	-	-	595	237	225	31
40 ft Flat Rack	4745	27755	-	-	1157	229	255	68



40 ft Platform	6260	50000	-	-	1219	243	-	-
----------------	------	-------	---	---	------	-----	---	---



*Containere produceret efter 1998.

**Only available on shortsea